



3G Klimacomputer

« Der flexibel verwendbare 3G Klimacomputer mit seinem robusten Gehäuse, wurde speziell für die Landwirtschaft entwickelt. Durch vielfältige Anschlussmöglichkeiten kann das Gerät universell eingesetzt werden und ist über eine klar strukturierte Benutzeroberfläche einfach zu bedienen. Um all Ihre Erwartungen an eine moderne Lüftungssteuerung erfüllen können, besteht über eine CAN Bus Schnittstelle die Möglichkeit den Klimacomputer mit dezentralen Sensoren, Alarmgeräten und anderen Steuergeräten zu vernetzen. Über eine LAN-/WLAN Verbindung lässt sich das Gerät bequem auch von der Ferne über PC oder Smartphone bedienen. Bis zu vier verschiedene Abteile können durch vier Regelkreise gesteuert werden, für die Aufrechterhaltung eines optimalen Stallklimas. »

Universelle Verwendung

Der 3G Klimacomputer besitzt ein Spritzwasser festes und Ammoniak beständiges Gehäuse. Dadurch ist das Produkt nicht nur langlebig, es ist auch in allen Stallsystemen und für alle Tierarten geeignet. Digitale und analoge Ein- und Ausgänge ermöglichen vielfältige Anschlüsse zum Einlesen von Sensoren, Fühlern und Messventilatoren oder zur Regelung von Heizungen, Lüftern, Klappen und Ventilen.

Einfache Bedienung

Die Anzeige erfolgt auf einem Farbdisplay das sowohl über Touchfunktion als auch über Tasten bedient werden kann. Einfache Symbole dienen der Verständlichkeit.

Als Übersichtsmaske werden alle wichtigen Werte der einzelnen Abteile auf einen Blick dargestellt. Die Verstellung von Parametern erfolgt visuell vereinfacht mit Balkengrafiken. Zusätzlich informieren Hilfstexte über mögliche Operationen. Bis zu drei Messwerte können auch als Kurvendiagramm dargestellt werden.

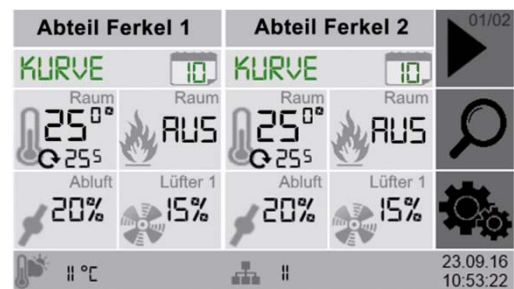


Bild: Anzeige Übersichtsmaske



Bild: Anzeige Temperatur als Balkengrafik

Datenaufzeichnung

Daten- und Messwertaufzeichnungen werden für einen Zeitraum von zwei Jahren gespeichert und können am Gerät als Kurvendiagramm rückblickend angezeigt werden.

Mögliche Funktionsbeispiele

- **Steuerung Heizungen**
- **Messungen** (Feuchte, Temperatur, CO₂)
- **Steuerung der Befeuchtung und Kühlung**
- **Ansteuerung von Spitzenlastlüfter**
- **Luftratenanpassung**
- **Automatische Temperaturanpassung**
z.B.: an Aussentemperatur oder optional auch an Wettervorhersagen)
- **Kurvendienste** (Anpassung an Mastverlauf)
- **Regelung der Zentralabsaugung** als Abteil
- **Notlauffunktion** bei Prozessorausfall
- **Verschiedene Betriebsarten** (z.B. Reinigen)
- **Mit Fernbedienung kombinierbar - 3G Remote**



3G – Remote als Zusatz

Der Vorteil von 3G Remoter vor jedem Abteil liegt darin, dass beschränkte Einstellungen direkt vor Ort vorgenommen werden können. Fehlbedienungen durch Mitarbeiter können durch die Einschränkungen auf bestimmte Funktionen jedoch vermieden werden.

Schnittstellen und Anschlüsse

- **LAN-/WLAN Anschluss - Fernsteuerung**
Über eine vorhandene LAN-Schnittstelle, oder einen im Gerät integrierten Webserver als WLAN- Schnittstelle, ist es möglich das Gerät aus unbegrenzter Ferne über den PC oder das Smartphone zu steuern.
- **USB-Anschluss**
Es befindet sich ein USB Anschluss am Gerät für das einfache Herunterladen von Daten auf einen USB-Stick.
- **CAN-Bus**
Der Datenaustausch und die Vernetzung verschiedener Geräte untereinander erfolgt über CAN-Bus. Dadurch wird eine zentrale Steuerung ermöglicht, dezentrale Sensordaten können miteingebunden werden und es besteht die Möglichkeit der Vernetzung mit Alarmgeräten, Remoter und anderen Steuergeräten für einen Informationsaustausch untereinander (z.B. Aussentemperatur, Alarme, Luftraten ect.).
- **vielfältige Anschlussmöglichkeiten** für Sensoren, Fühler oder Digitalkontakte.

Anschlüsse

<i>Digital Ein:</i>	4 Stück (PNP/NPN)
<i>Digital Aus:</i>	5 Relais
	Klimacomputer: 2 Stk 24V
	Zentralabsaugung: 10 Stk 24V
<i>Analog Ein:</i>	6 Stk (0..10 V)
<i>Analog Aus:</i>	4 Stk (0..10 V)
<i>Temperatur:</i>	4 Stk (KTY)

Grösse	302 x 232 x 110 mm, Display 4,3"
Gewicht	2,0 kg
Umgebungstemperatur	0...40 °C
Schutzart	IP 54
Spannungsversorgung	100..240 V, 50..60 Hz (Optional: 24 V-DC)
Int.	12 V-DC und 24 V-DC, 20 W
Versorgungsspannung	(für Sensoren, Messventilatoren, Stellantrieb)
Typen	<ul style="list-style-type: none">• 3G-CO-ST4-TP4-230V (Klimacomputer 4 Abteile)• 3G-CO-CV4-TP4-230V (Zentralabsaugung 4 Lüftergruppen)• 3G-WEB (Option Webserver)
	Alle Gerätetypen auch als Schaltschrankbauversion erhältlich!

Profitieren Sie von unserer Erfahrung -

Wir beraten Sie gerne!